

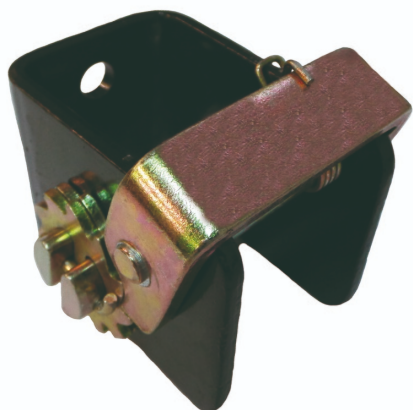


RSCW2

SUJECIÓN MEDIANA 50MM

Malacate para abulonar para faja de 100 mm. Carga de rotura 5000 kg.

Sujeción de Carga-Izaje de
carga-Protección en Altura



Aplicaciones

- Transporte

Certificaciones y normas



RSCW2

SUJECCIÓN MEDIANA 50MM

Malacate para abulonar para faja de 100 mm. Carga de rotura 5000 kg.

Sujeción de Carga-Izaje de carga-Protección en Altura

Detalles - Normas

Detalles técnicos

Tipo de equipo	Correa de amarre
Composición del soporte principal	Acero
Color	Negro
Vida útil desde la fabricación (años)	20
Peso (kg) (kg)	1,64



RSCW2

MEDIUM CARGO LASHING 35/50MM

Fall protection

Logistics information

Reference	Colour	Size	Designation	EAN13	Box code			Weight			
WXERSCW2	Black	One size	RSCW2	0	0	12	1	18.8 kg	35.0 cm	23.0 cm	19.0 cm

Multiple sales

Minimum sales

Box Width

Box Depth

Box Height